

# PLATAFORMA SAÚDE AGORA

## TELEMEDICINA **COMPLETA**

### PARA SEU MUNICÍPIO.



**Saúde Agora**

Aplicativo para a sua saúde



## COMO O SEU MUNICÍPIO ESTÁ ENFRENTANDO A COVID-19?

Qual impacto social de empoderar o cidadão para acessar e realizar agendamentos na atenção primária do seu município? Quão importante seria prestar uma assistência continuada via Telemedicina no seu município?

### A internet está cada dia mais presente no cotidiano da população brasileira:

hoje somos mais de 150 milhões de usuários de internet, uma penetração de 71% da população. O Brasil possui mais 205 milhões de celulares conectados a internet, atingindo um total de 97% da população em números (1).

A Plataforma Saúde Agora está pronta para solucionar as questões acima levando qualidade de vida, interação e saúde com muita tecnologia para seu município.

Nota rodapé (1) - Estudo da We Are Social e da HootSuite, apresentado no Digital In 2020 – Global Overview

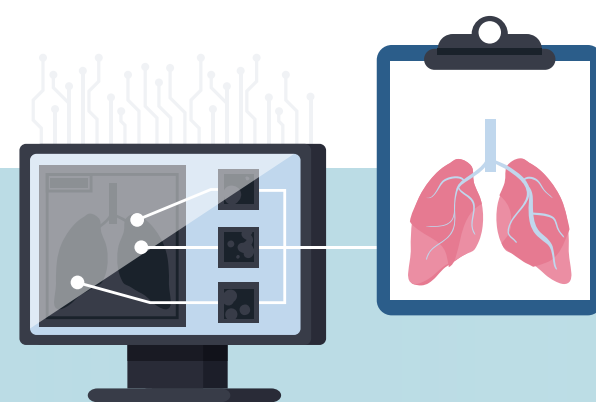


# CONTRATAÇÃO E IMPLANTAÇÃO

**1 –** Contratação da Plataforma Saúde Agora com apoio Jurídico



**3 –** Definição dos protocolos de saúde adotados pelo município



**5 –** Criação das escalas dos profissionais de saúde



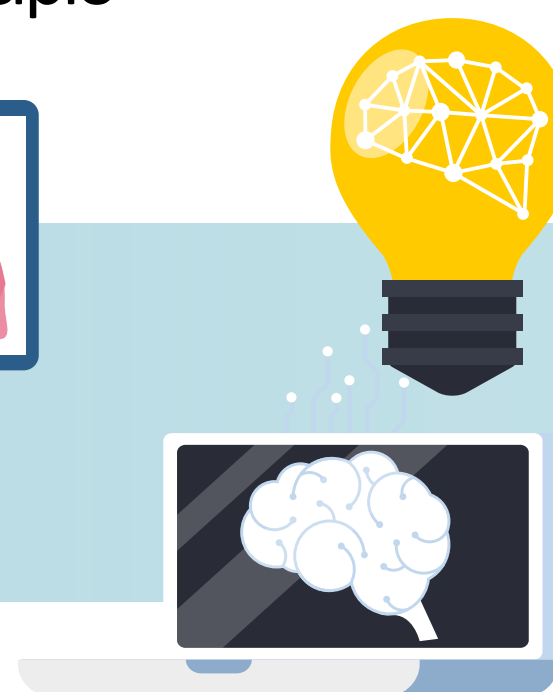
**7 –** Lançamento do aplicativo



**2 –** Mapeamento da estrutura do sistema de saúde do município



**4 –** Instalação e disponibilização da plataforma no servidor da Saúde Agora (SAAS)



**6 –** Treinamento de todos os usuários (Profissionais de Saúde, Administrativos e Gestores)



# FLUXO DA PLATAFORMA SAÚDE AGORA NO MUNICÍPIO

**1** – Cidadão realiza login na plataforma com seu CNS – Integrado ao barramento SUS



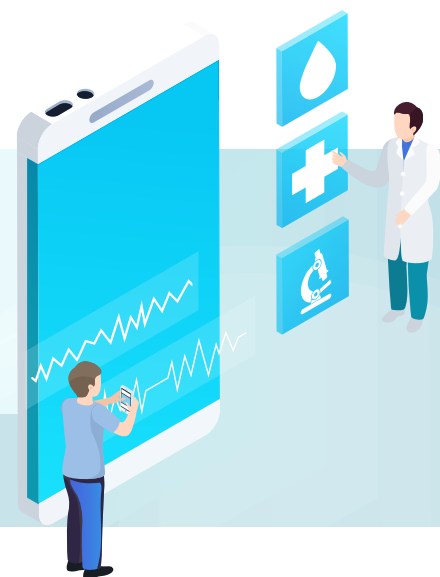
**2** – Primeiro direcionado para o departamento de triagem



**3** – Vinculação a uma unidade de saúde e liberação na plataforma



**4** – Agendamento e aplicação de protocolo



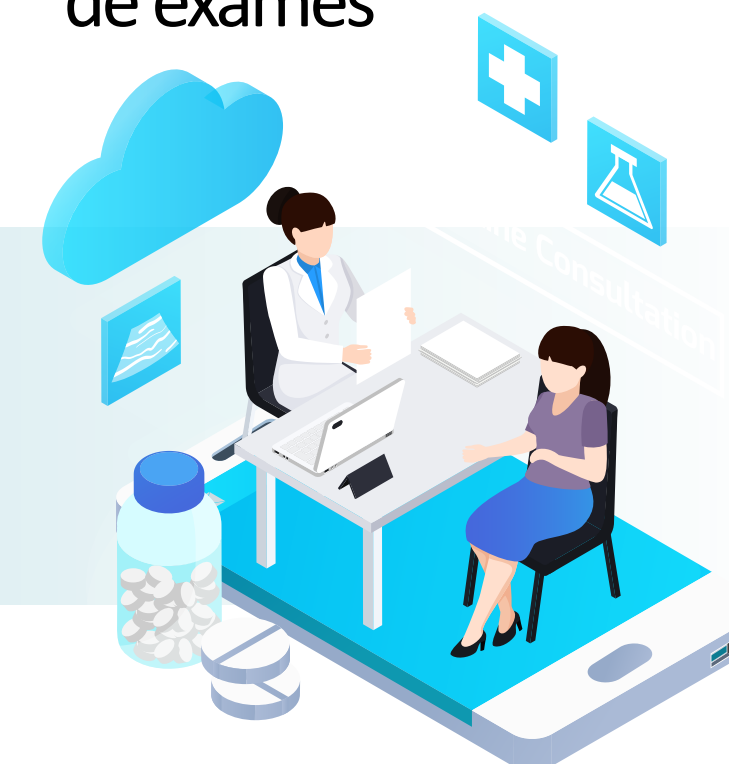
**5** – Atendimento com Prontuário (PEP)



**6** – Telemedicina e TCLE



**7** – Prescrição digital, atestados e solicitação de exames



## CIDADÃO REALIZA ADESÃO NA PLATAFORMA COM SEU CNS - INTEGRADO AO BARRAMENTO

Plataforma Saúde Agora possui sistema integrado com o barramento do SUS, tendo acesso às informações do sistema em tempo real. Ou seja, caso o cidadão não possua o número do seu CNS (Cartão Nacional de Saúde), basta ter em mãos seu nome completo, nascimento e nome de mãe para que o sistema tenha acesso aos seus dados e possa ingressar na plataforma.



**Saúde Agora**  
Aplicativo para a sua saúde

## PRIMERO ATENDIMENTO DIRECIONADO PARA O DEPARTAMENTO DE TRIAGEM

A plataforma Saúde Agora identifica se o cidadão que aderiu a ela possui uma unidade de saúde vinculada. Assim, todo agendamento inicial obrigatoriamente passa por um profissional indicado pelo gestor, evitando agendamentos em não conformidade com os protocolos do município.



## VINCULAÇÃO A UMA UNIDADE SAÚDE E LIBERAÇÃO NA PLATAFORMA

O profissional responsável pelo primeiro atendimento do cidadão que aderiu a plataforma, valida os seus dados, vincula a uma unidade básica de saúde, complementa as informações que o gestor julga necessário e libera o CNS do cidadão a realizar agendamentos diretamente do aplicativo. Caso um paciente já precise de um atendimento, o profissional consegue inserir no fluxo e prosseguir com o atendimento do mesmo aplicando os protocolos de saúde.



## AGENDAMENTO E APLICAÇÃO DE PROTOCOLO

Depois que o cidadão passa pela triagem, a plataforma Saúde Agora permite o agendamento de serviços de saúde diretamente do aplicativo para o profissional desejado e disponível. Protocolos definidos pelo gestor de acordo com o tipo de serviço serão aplicados para que profissional tenha as informações em tempo real antes do atendimento.





## ATENDIMENTO COM PRONTUÁRIO (PEP)

A plataforma Saúde Agora está em conformidade com a Resolução CFM nº 1.638/2002, que define o prontuário médico. O PEP permite realizar pré-consulta e consulta seguindo a metodologia SOAP com base CIAP no padrão já conhecido SUS-AB.



## TELEMEDICINA E TCLE

O profissional de saúde inicia a chamada audiovisual da "Telemedicina" a partir do PEP, de forma simples e intuitiva.

A plataforma Saúde Agora exibe o TCLE para o paciente, o qual ele deve ler e aceitar, para efetuar o agendamento. Ao iniciar o atendimento, o profissional de saúde tem acesso ao documento consentido, disponível no PEP.



**Saúde Agora**  
Aplicativo para a sua saúde

# PRESCRIÇÃO DIGITAL, ATESTADOS E SOLICITAÇÃO DE EXAMES

A plataforma está de acordo com as leis vigentes estabelecidas, inclusive pela ANVISA, para realizar a prescrição de medicamentos, exames e atestados no formato digital assinados no padrão ICP-Brasil NGS2 com carimbo do tempo. Documentos gerados e assinados pela plataforma Saúde Agora poderão ter a sua autenticidade checada por meio do site <https://verificador.iti.gov.br>.

O ITI mantido pelo Governo Federal valida se a assinatura é verdadeira, se pertence ao prescritor declarado e se o documento subscrito não foi adulterado.



# VIAGENS

Grande parte dos municípios tem convênio de reciprocidade com outros municípios de maior porte. A plataforma auxilia as secretarias de saúde, permitindo a gestão das viagens realizadas. O colaborador da secretaria vincula a uma determinada viagem (veículo e motorista) os cidadãos de acordo com seu CNS, qual prestador do convênio e qual serviço será realizado.



# SEGURANÇA

Um dos pilares da Telemedicina é a segurança. Nós, da plataforma Saúde Agora, mantemos nossos servidores dentro do ambiente da Google Cloud. A infraestrutura conta com diversos benefícios e preza por proteção de dados em altíssimo nível, já em conformidade com LGPD (Lei Geral de Proteção de Dados). Implementamos criptografia de ponta a ponta com o padrão avançado de criptografia de 256 bits (A-ES-256)



# PRINCIPAIS BENEFÍCIOS COM A IMPLANTAÇÃO DA PLATAFORMA SAÚDE AGORA

- Evita deslocamentos de pacientes e profissionais;
- Resolve o problema de filas de espera para atendimentos;
- Ganhos de escala;
- Reduz o tempo para resolução dos problemas em saúde;
- Aumenta a qualidade assistencial;
- Diminui custos diretos (recursos humanos e deslocamentos) e indiretos (carga de doença e tempo);
- Garante praticidade e segurança para o profissional de saúde e para o paciente;
- Transparência às ações da Secretaria Municipal de Saúde.



## **CONTATO**

Para quem tiver dúvidas e precisar de mais informações, coloco-me à disposição através dos seguintes contatos:

**Instagram:** @appsaudefagora

**E-mail:** credenciamento@saudeagora.com.vc

**Telefone:** (31) 2514-1160

## **GESTORES:**

**Charles Petruceli** – Sócio Diretor – (31) 99637-9130

**Leonardo Figueiredo** – Sócio Diretor – (31) 97308-6328



# Saúde Agora

Aplicativo para a sua saúde